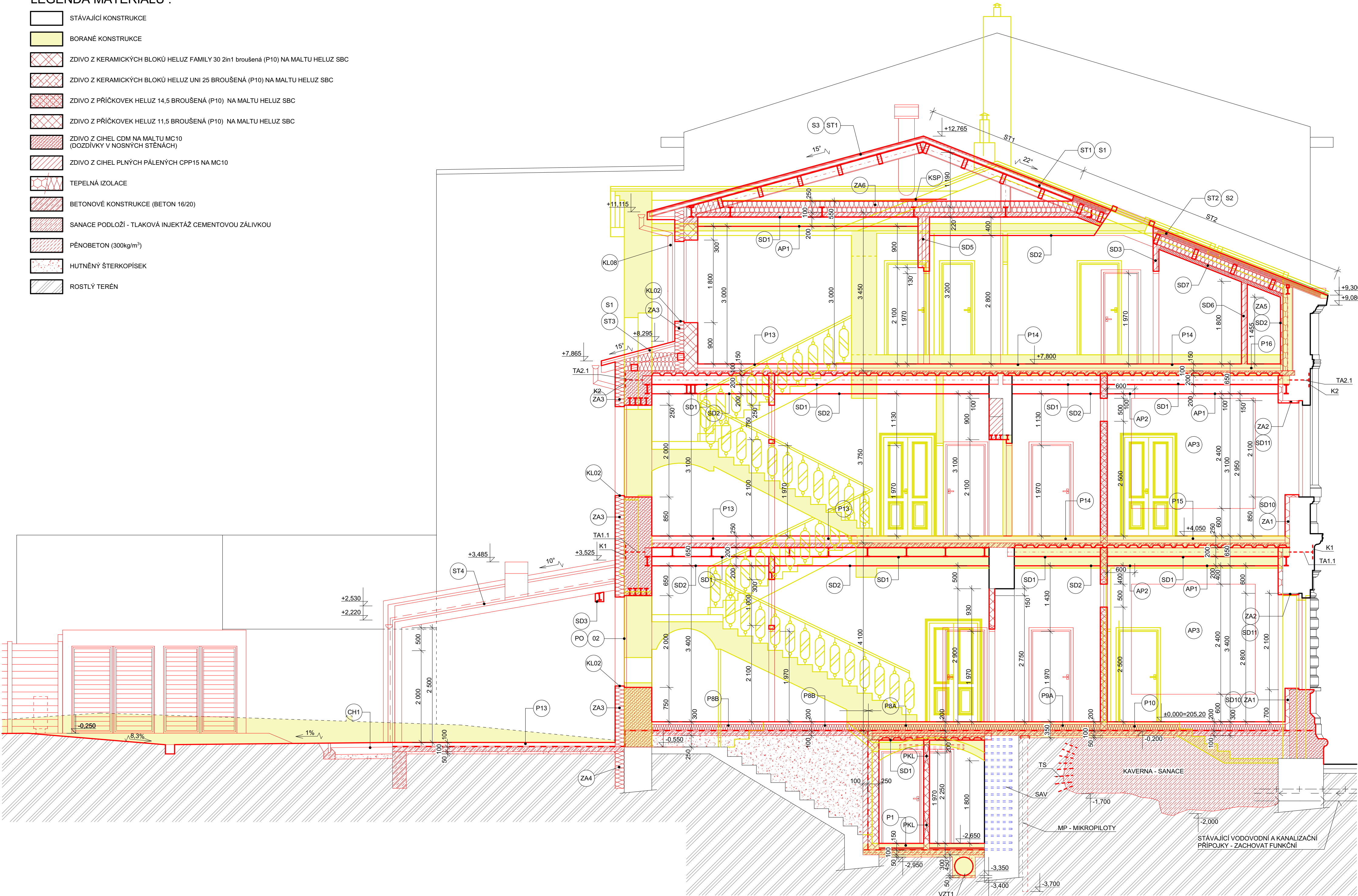


LEGENDA MATERIÁLŮ :


- STÁVAJÍCÍ KONSTRUKCE
- BORANÉ KONSTRUKCE
- ZDIVO Z KERAMICKÝCH BLOKŮ HELUZ FAMILY 30 2in1 broušená (P10) NA MALTU HELUZ SBC
- ZDIVO Z KERAMICKÝCH BLOKŮ HELUZ UNI 25 BROUŠENÁ (P10) NA MALTU HELUZ SBC
- ZDIVO Z PŘÍČKOVEK HELUZ 14,5 BROUŠENÁ (P10) NA MALTU HELUZ SBC
- ZDIVO Z PŘÍČKOVEK HELUZ 11,5 BROUŠENÁ (P10) NA MALTU HELUZ SBC
- ZDIVO Z CIHEL CDM NA MALTU MC10  
(DOZDÍVKY V NOSNÝCH STĚNÁCH)
- ZDIVO Z CIHEL PLNÝCH PÁLENÝCH CPP15 NA MC10
- TEPELNÁ IZOLACE
- BETONOVÉ KONSTRUKCE (BETON 16/20)
- SANACE PODLOŽÍ - TLAKOVÁ INJEKTÁŽ CEMENTOVOU ZÁLIVKOU
- PĚNOBETON (300kg/m³)
- HUTNĚNÝ ŠTERKOPÍSEK
- ROSTLÝ TERÉN



POZNÁMKA :

- SD - SÁDROKARTONOVÝ PODHLED  
AP1-3 - AKUSTICKÉ PODHLEDY VIZ VÝKRES Č. CT2406 - R26, CT2406 - R27, CT2406 - R28  
ZB - INSTALACE SEGMENTŮ PŮVODNÍHO ZÁBRADLÍ + DOPLNĚNÍ NOVÝCH SEGMENTŮ + NOVÉ DŘEVĚNÉ MADLO  
ZA - ZATEPLOVACÍ SYSTÉM  
PO - VÝPLNĚ OTVORŮ S POŽÁRNÍ ODOLNOSTÍ DLE POŽADAVKU PBŘ  
SAH - - SANACE STÁVAJÍCÍHO ZDIVA - INFUZNÍ CLONA HORIZONTÁLNÍ  
SAV - - SANACE STÁVAJÍCÍHO ZDIVA - VERTIKÁLNÍ  
TS - TLAKOVÁ INJEKTÁŽ CEMENTOVOU MALTOU - SANAČNÍ PRÁCE PROVÁDĚT V KOORDINACI S DODAVATELEM VODOROVNÝCH INSTALACÍ (VODOVOD, KANALIZACE, PLYN)

PROJEKTOVÁ DOKUMENTACE PRO PROVÁDĚNÍ STAVBY

ZODPOVĚDNÝ PROJEKTANT		VYPRACOVAL		KRESLIL		<div>AZPROJECT spol. s r.o.</div> <div>Plynářská 830, 280 02 Kolín IV IČO: 272 10 341- DIČ: CZ 272 10341 Tel: 321 728 755</div>	
Ing. KADLEČEK JIŘÍ		Ing. KADLEČEK JIŘÍ		ALEŠ MORAVEC			
KRAJ STŘEDOČESKÝ			MĚSTSKÝ ÚŘAD KOLÍN				
STAVEBNÍK: MĚSTO KOLÍN, KARLOVO NÁMĚSTÍ 78, 280 12 KOLÍN I							
AKCE							
REKONSTRUKCE KMOCHOVA DOMU, KUTNOHORSKÁ ULICE ČP. 50						DATUM	09/2024
KUTNOHORSKÁ 50, KOLÍN IV, K. Ú. KOLÍN, st. parc. č. 441, poz. parc. č. 159/1						Č.ZAK.	CT24 - 06
						FORMÁT	6x4
OBSAH						MĚŘÍTKO	Č.VÝKRESU
ŘEZ C-C´						1:50	CT2406 - R23